

BOITE D'ATTENTE METAL

METALBOX

La boîte métal extractible

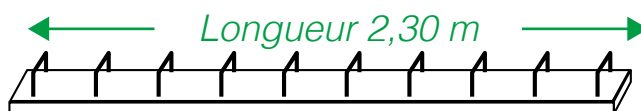


Distribué par :

ARMABOX
FIMUREX

7 rue Paul Sabatier
71 100 Chalon-sur-Saône - France
tél. +33(0)3 85 46 39 79 / fax. +33(0)3 85 46 11 67
contact@armabox.fr / www.armabox.fr

LA GAMME



Hauteur d'étrier standard = 11 cm

| Ø 6 | | | |
|-------|------|------|---------|
| réf / | diam | /esp | palette |
| réf / | mm | /cm | nbre un |

| Ø 8 | | | |
|-------|------|------|---------|
| réf / | diam | /esp | palette |
| réf / | mm | /cm | nbre un |

| Ø 10 | | | |
|-------|------|------|---------|
| réf / | diam | /esp | palette |
| réf / | mm | /cm | nbre un |

| Ø 12 | | | |
|-------|------|------|---------|
| réf / | diam | /esp | palette |
| réf / | mm | /cm | nbre un |



| | | | | |
|----|---|---|----|-------|
| MB | 6 | 6 | 15 | 496,8 |
| MB | 6 | 6 | 20 | 496,8 |
| MB | 6 | 6 | 25 | 496,8 |
| MB | 6 | 6 | 30 | 496,8 |



| | | | | |
|----|---|---|----|-------|
| MB | 8 | 6 | 15 | 450,8 |
| MB | 8 | 6 | 20 | 450,8 |
| MB | 8 | 6 | 25 | 450,8 |
| MB | 8 | 6 | 30 | 450,8 |

**AUTRES REFERENCES
NOUS CONSULTER**



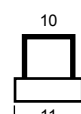
AIMANTATION

Introduire 2 règles du côté opposé à la lumière d'extraction

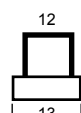
| | | | | |
|-----|---|---|----|-------|
| MB* | 8 | 8 | 15 | 450,8 |
| MB* | 8 | 8 | 20 | 450,8 |
| MB | 8 | 8 | 25 | 450,8 |
| MB | 8 | 8 | 30 | 450,8 |

| | | | | |
|-----|----|---|----|-------|
| MB* | 11 | 8 | 15 | 331,2 |
| MB | 11 | 8 | 20 | 331,2 |
| MB | 11 | 8 | 25 | 331,2 |
| MB | 11 | 8 | 30 | 331,2 |

| | | | | |
|-----|----|----|----|-------|
| MB* | 11 | 10 | 15 | 331,2 |
| MB* | 11 | 10 | 20 | 331,2 |
| MB* | 11 | 10 | 25 | 331,2 |
| MB* | 11 | 10 | 30 | 331,2 |



| | | | | |
|----|----|---|----|-------|
| MB | 11 | 6 | 15 | 331,2 |
| MB | 11 | 6 | 20 | 331,2 |
| MB | 11 | 6 | 25 | 331,2 |
| MB | 11 | 6 | 30 | 331,2 |

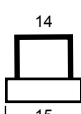


| | | | | |
|----|----|---|----|-------|
| MB | 13 | 6 | 15 | 331,2 |
| MB | 13 | 6 | 20 | 331,2 |
| MB | 13 | 6 | 25 | 331,2 |
| MB | 13 | 6 | 30 | 331,2 |

| | | | | |
|----|----|---|----|-------|
| MB | 13 | 8 | 15 | 331,2 |
| MB | 13 | 8 | 20 | 331,2 |
| MB | 13 | 8 | 25 | 331,2 |
| MB | 13 | 8 | 30 | 331,2 |

| | | | | |
|----|----|----|----|-----|
| MB | 13 | 10 | 15 | 276 |
| MB | 13 | 10 | 20 | 276 |
| MB | 13 | 10 | 25 | 276 |
| MB | 13 | 10 | 30 | 276 |

| | | | | |
|----|----|----|----|-------|
| MB | 13 | 12 | 25 | 165,6 |
| MB | 13 | 12 | 30 | 165,6 |



| | | | | |
|----|----|---|----|-----|
| MB | 15 | 6 | 15 | 276 |
| MB | 15 | 6 | 20 | 276 |
| MB | 15 | 6 | 25 | 276 |
| MB | 15 | 6 | 30 | 276 |

| | | | | |
|----|----|---|----|-----|
| MB | 15 | 8 | 15 | 276 |
| MB | 15 | 8 | 20 | 276 |
| MB | 15 | 8 | 25 | 276 |
| MB | 15 | 8 | 30 | 276 |

| | | | | |
|----|----|----|----|-----|
| MB | 15 | 10 | 15 | 276 |
| MB | 15 | 10 | 20 | 276 |
| MB | 15 | 10 | 25 | 276 |
| MB | 15 | 10 | 30 | 276 |

| | | | | |
|----|----|----|----|-------|
| MB | 15 | 10 | 15 | 165,6 |
| MB | 15 | 10 | 20 | 165,6 |
| MB | 15 | 10 | 25 | 165,6 |
| MB | 15 | 10 | 30 | 165,6 |

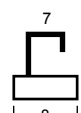


| | | | | |
|----|---|---|----|-------|
| MA | 6 | 6 | 20 | 496,8 |
| MA | 6 | 6 | 15 | 496,8 |

| | | | | |
|----|---|---|----|-------|
| MA | 8 | 8 | 20 | 450,8 |
| MA | 8 | 8 | 15 | 450,8 |

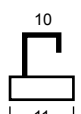
| | | | | |
|----|----|----|----|-------|
| MA | 11 | 10 | 20 | 331,2 |
| MA | 11 | 10 | 15 | 331,2 |

| | | | | |
|----|----|----|----|-------|
| MA | 15 | 12 | 20 | 165,6 |
| MA | 15 | 12 | 15 | 165,6 |



| | | | | |
|-----|---|---|----|-------|
| MAB | 8 | 6 | 25 | 450,8 |
| MAB | 8 | 6 | 20 | 450,8 |
| MAB | 8 | 6 | 15 | 450,8 |

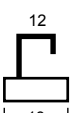
| | | | | |
|------|---|---|----|-------|
| MAB | 8 | 8 | 25 | 450,8 |
| MAB* | 8 | 8 | 20 | 450,8 |
| MAB* | 8 | 8 | 15 | 450,8 |



| | | | | |
|-----|----|---|----|-------|
| MAB | 11 | 6 | 25 | 331,2 |
| MAB | 11 | 6 | 20 | 331,2 |
| MAB | 11 | 6 | 15 | 331,2 |

| | | | | |
|-----|----|---|----|-------|
| MAB | 11 | 8 | 25 | 331,2 |
| MAB | 11 | 8 | 20 | 331,2 |
| MAB | 11 | 8 | 15 | 331,2 |

| | | | | |
|------|----|----|----|-------|
| MAB* | 11 | 10 | 25 | 331,2 |
| MAB* | 11 | 10 | 20 | 331,2 |
| MAB* | 11 | 10 | 15 | 331,2 |

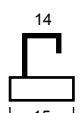


| | | | | |
|-----|----|---|----|-------|
| MAB | 13 | 6 | 25 | 331,2 |
| MAB | 13 | 6 | 20 | 331,2 |
| MAB | 13 | 6 | 15 | 331,2 |

| | | | | |
|-----|----|---|----|-------|
| MAB | 13 | 8 | 25 | 331,2 |
| MAB | 13 | 8 | 20 | 331,2 |
| MAB | 13 | 8 | 15 | 331,2 |

| | | | | |
|-----|----|----|----|-------|
| MAB | 13 | 10 | 25 | 331,2 |
| MAB | 13 | 10 | 20 | 331,2 |
| MAB | 13 | 10 | 15 | 331,2 |

| | | | | |
|-----|----|----|----|-------|
| MAB | 13 | 12 | 25 | 165,6 |
| MAB | 13 | 12 | 20 | 165,6 |



| | | | | |
|-----|----|---|----|-----|
| MAB | 15 | 6 | 25 | 276 |
| MAB | 15 | 6 | 20 | 276 |
| MAB | 15 | 6 | 15 | 276 |

| | | | | |
|-----|----|---|----|-----|
| MAB | 15 | 8 | 25 | 276 |
| MAB | 15 | 8 | 20 | 276 |
| MAB | 15 | 8 | 15 | 276 |

| | | | | |
|-----|----|----|----|-----|
| MAB | 15 | 10 | 25 | 276 |
| MAB | 15 | 10 | 20 | 276 |
| MAB | 15 | 10 | 15 | 276 |

| | | | | |
|-----|----|----|----|-------|
| MAB | 15 | 12 | 25 | 165,6 |
| MAB | 15 | 12 | 20 | 165,6 |
| MAB | 15 | 12 | 15 | 165,6 |

* n'existe pas en 60 Ø

LEXIQUE

MB : boîtes à étriers classiques
MA : 1 brin - sens longitudinal
MAB : 1 brin - sens perpendiculaire

